

**ARTE** Na parede, destaque para a pintura de Jacob Semiatin. Além de uma profunda reorganização do espaço, o projeto de renovação do apartamento procurou preservar vários elementos de arquitetura originais.

**À MEDIDA**  
Os trabalhos de marcenaria e carpintaria têm a assinatura de Manuel Moura – Pura Habilidade, em colaboração com o Atelier Holcnerova.



LISBOA

# VIVÊNCIA EM ABERTO

APARTAMENTO INSERIDO NUM PALÁCIO BARROCO,  
COM INTERIORES REORGANIZADOS, ATUALIZADOS  
E DECORADOS PELO ATELIER HOLCNEROVA.

POR: PATRÍCIA ROCHA FOTOS: JOSÉ MANUEL FERRÃO





"POR FORMA A NÃO INTERFERIR COM O TETO DE **ESTUQUE DECORADO**, OPTOU-SE POR CANDEIROS DE CHÃO"

**SALA** Mesa com tampo em mármore italiano, feita à medida. Candeeiro Arco, dos irmãos Castiglioni, e modelos Sampei, de David Groppi.

**LIGAÇÕES** Espelho feito à medida. Poltrona da Gandia Blasco e candeeiro Snoopy, dos irmãos Castiglioni. Mesa em mármore branco, do Atelier Holenerova.





**COZINHA** Mármore verde de Viana do Castelo na bancada de trabalho, na zona de lava-loiça (antiga chaminé) e nos bancos altos. Extrator de iluminação da Bulthaup. Soluções e armários com desenho do Atelier Holcnerova.

**ADEGA** Ligado à cozinha, este espaço de armazenamento foi criado com tábuas de madeira inseridas entre os tijolos.



**A**partamento, no Bairro Alto, com projeto assinado pela equipa do Atelier Holcnerova (Lenka Holcnerova, Radoslav Hamara e Tiago Pedro). "A primeira vez que entrei no local, soube imediatamente o que queria fazer. O espaço tinha tantas potencialidades: tetos altos (4,6m) e originais decorados em estuque, oito grandes janelas viradas para a rua e duas viradas para o pátio interior", lembra Lenka Holcnerova. "Foi exigida uma reorganização espacial profunda, mas preservando os elementos originais. Decidimos reorganizar o sentido do espaço e criar eixos claros: dois 'enfileirados', um com divisões viradas para a Rua da Barroca e outro para a Travessa da Queimada. Para isso, foi necessário eliminar compartimentos, criar novas aberturas e fechar algumas antigas. Para enfatizar os eixos, colocámos forte ênfase na simetria e ordem dos ambientes", continua. "Como em todos os nossos projetos, tentamos projetar lugares onde a vida acontece. Esta casa, com caráter próprio e aberto, foi pensada para os amantes das coisas boas: livros, arte, vinho, jantares. Atualmente está à venda por motivos de crescimento da família." ■





"O CLOSET ESCONDE-SE POR TRÁS DA CORTINA, EM **VELUDO AZUL-OCEANO**, QUE CONTRASTA COM A CABECEIRA DE CAMA ALTA"

**SUÍTE** O quarto principal, em *open-space*, é composto por zona de dormir e casa de banho. Cama, cabeceira alta e bancos, em mármore preto, a servir de mesas de apoio, tudo peças desenhadas pelo Atelier Holcnerova.

**DETALHES** As soluções de arrumação, tanto o *closet*, 'escondido' por trás da cortina em veludo azul-oceano, como a sapateira, embutida na parede, estão longe da vista, estrategicamente ocultas mas à mão dos utilizadores.

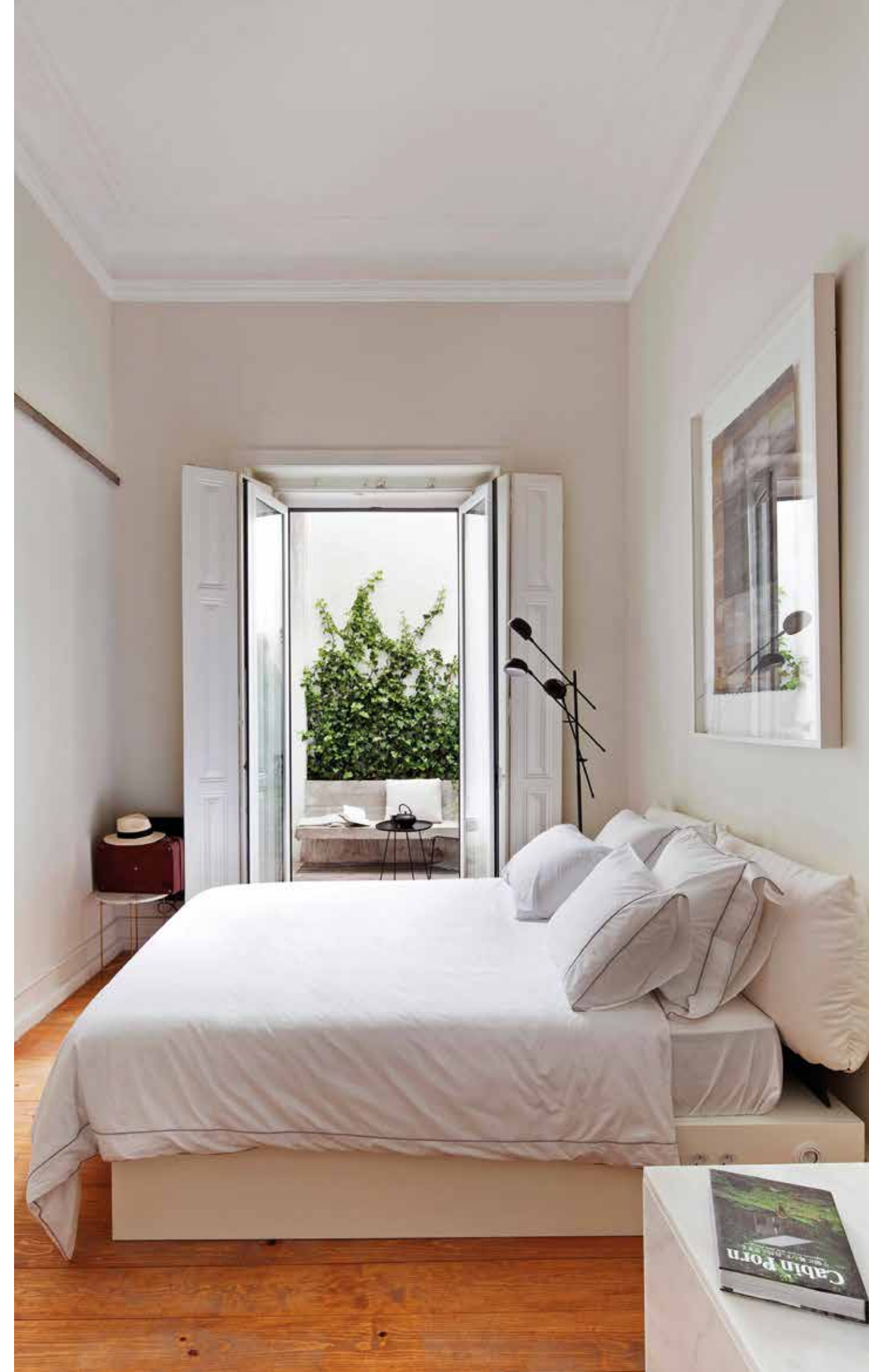
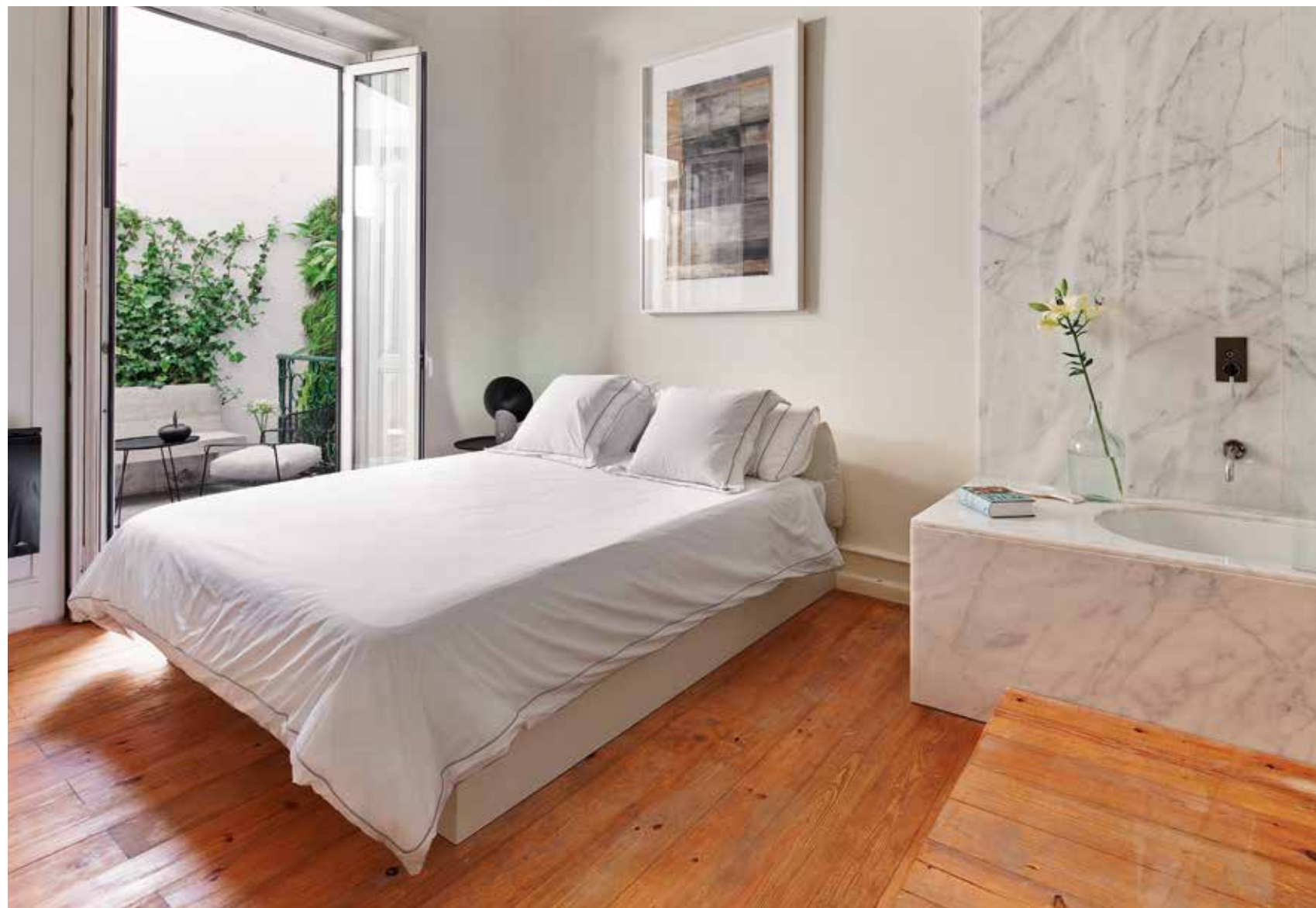


**BANHO** Considerado um dos espaços mais importantes do apartamento, o espaço de banho da suíte apresenta uma banheira de *plexiglas* mineral e um duche personalizado.

**ESCOLHAS** O trenó de madeira, a fazer as vezes de mesa/suporte para toalhas, é uma reminiscência da origem checa da arquiteta Lenka Holcnerova.

**À VISTA** A cabina de duche, em mármore e vidro, com puxadores desenhados à medida pelo Atelier Holcnerova, insere-se no eixo entre a porta do quarto principal e a janela com vista sobre os telhados de Lisboa.

“CABINA DE DUCHE, EM MÁRMORE E VIDRO, **COM VISTA** PARA A COMPOSIÇÃO PITORESCA DOS TELHADOS DO BAIRRO ALTO”



“DE UM LADO, UMA JANELA ALTA, QUE DÁ PARA UM **PÁTIO VERDE**, DO OUTRO, UM ESPELHO QUE REFLETE A LUZ QUE CHEGA DO EXTERIOR”

**HÓSPEDES** O quarto de visitas apresenta "um caráter diferente da suíte, menos aberto, mas aconchegante", diz Lenka Holcnerova, com ligação visual e acesso direto a um pátio.

**INTEGRAÇÃO** A zona de banho, aberta à área de dormir, está revestida a mármore italiano. Banheira com estante-biblioteca embutida.

**EXTERIOR** O quarto abre-se para um pátio interior, decorado com um banco em cimento e jardim vertical.